



**ISCRIZIONI SCUOLA PRIMARIA**  
**anno scolastico**  
**2023-2024**



**C.M. 33071 del 30 novembre 2022**

**ISTITUTO COMPRENSIVO CASTIGLIONE UNO**

cp 46043, via Gridonia Gonzaga, 8, Castiglione delle Stiviere (Mantova) centralino 0376 670753

[www.castiglioneuno.edu.it](http://www.castiglioneuno.edu.it) e-mail: [segreteria@castiglioneuno.edu.it](mailto:segreteria@castiglioneuno.edu.it)

[MNIC80800E@pec.istruzione.it](mailto:MNIC80800E@pec.istruzione.it)

14-gen-23	classi	tot.alunni
COLLODI	2	40
RODARI	4	92
MEDOLE	5	96
BATTISTI	15	317
ALIGHIERI	10	211
MEDOLE	10	185
BESCHI	16	365
MEDOLE	6	139
	<b>68</b>	<b>1445</b>





ENTI LOCALI  
AMBITO 19  
ASSOCIAZIONI

C.T.I.  
RETE  
INTERCULTURA

SCUOLE CHE PROMUOVONO SALUTE  
COMPENSIVO.NET

# Ciò che noi facciamo è tutto nel **P.T.O.F.**

Publicato sul sito

Il **Piano dell'Offerta Formativa** è il documento fondamentale costitutivo dell'identità culturale e progettuale della scuola ed esplicita tutta la progettazione curricolare, extra-curricolare, formativa, educativa, organizzativa (DPR 275/99 art. 3 – comma 1) che le scuole adottano nell'ambito della loro autonomia.



AGGIORNAMENTO DICEMBRE 2022

# I NOSTRI PRINCIPI ISPIRATORI

Accoglienza  
integrazione

Continuità  
orizzontale e  
verticale  
orientamento

Partecipazione  
Patto  
educativo

Uguaglianza  
delle  
opportunità  
formative

Efficienza  
efficacia  
trasparenza.

Valutazione  
dei risultati

Valorizzazione  
delle  
individualità

# LE STRATEGIE UTILIZZATE

*Centralità della persona*

*Situazione di benessere.*

**Miglioramento** capacità relazionali

**Interazione con le agenzie educative**

*Continuità e orientamento*

*Elaborazione di strategie*

**Potenziamento**

*Interventi individualizzati per Bisogni Educativi Speciali*

# LE ATTIVITÀ CURRICOLARI BASE



Italiano

Scienze motorie e sportive



Inglese



Matematica



Musica



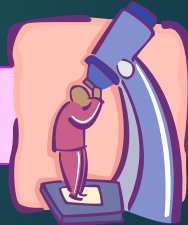
Arte e immagine



Storia - Geografia

Tecnologia e Informatica

Scienze



Religione/Attività alternative

EDUCAZIONE CIVICA



# VALUTAZIONE

- ▶ È **parte integrante della progettazione**, non solo come controllo degli apprendimenti, ma come verifica dell'intervento didattico al fine di operare con flessibilità sul progetto educativo. I docenti, pertanto, hanno nella valutazione lo strumento privilegiato che permette loro la **continua flessibile regolazione della progettazione educativo/didattica**.



O.M. 172  
DEL 4  
DICEMBRE  
2022

VALORIZZAZIONE DEL MIGLIORAMENTO  
DEGLI APPRENDIMENTI.

GIUDIZIO DESCRITTIVO  
riferito a differenti livelli di apprendimento



IN VIA  
DI PRIMA  
ACQUISIZIONE



BASE



INTERMEDIO



AVANZATO



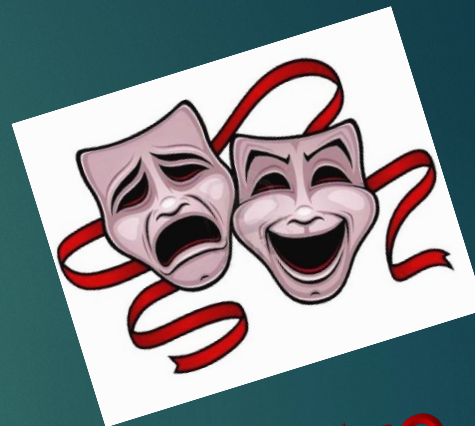
# PROGETTAZIONE

Il nostro Istituto propone progetti di arricchimento, di continuità e di integrazione dell'offerta formativa progetti a livello d'Istituto, di plesso, di classe o sezione.



# Progetti di Istituto

Sicurezza

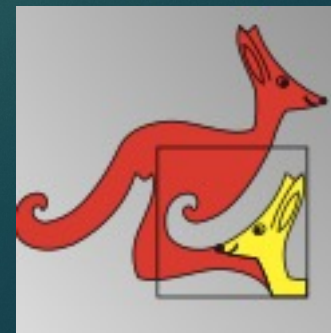


Teatro

Intercultura



Kangourou



Gioco e sport

Continuità

# Progetti di Istituto

«Apprendere serenamente»



SALUTE



Disagio:  
«Ti ascolto»



RECUPERO e  
POTENZIAMENTO

LEGALITÀ



# Progetti di Plesso



Musica

Biblioteca



CLIL

Madre lingua



Accoglienza



Danza

Teatro

# Attività con esperti



## Pallavolo



## Basket



## Atletica



## Tennis

## Karate

## Vela



## Rugby



LE PROPOSTE  
D'ORARIO  
SETTIMANALE:

- 24 ORE
- 27 ORE
- 30 ORE
- 40 ORE



OFFERTA  
FORMATIVA

# 27 ORE



ora	lunedì	martedì	mercoledì	giovedì	venerdì	sabato
8.00 12.30	lezione	lezione	lezione	lezione	lezione	lezione

**Senza rientri pomeridiani**

**IN ENTRAMBI I PLESSI**



# Fino a 30 ore (30h 30m)



ora	lunedì	martedì	mercoledì	giovedì	venerdì	sabato
8.00 12.30	lezione	lezione	lezione	lezione	lezione	lezione
12.30 14,00		MENSA				
14,00 16,00		lezione				

**In entrambi i plessi**

# Fino a 30 ore (29h 30m)



ora	lunedì	martedì	mercoledì	giovedì	venerdì
8.00 12.30	lezione	lezione	lezione	lezione	lezione
12.30 14,00		MENSA		MENSA	
14,00 16,00		lezione		lezione	

**In entrambi i plessi**

# 40 ORE (TEMPO PIENO)



Ora	lunedì	martedì	mercoledì	giovedì	venerdì	sabato
8.00 12.30	lezione	lezione	lezione	lezione	lezione	
12.30 14.00	MENSA	MENSA	MENSA	MENSA	MENSA	
14.00 16.00	lezione	lezione	lezione	lezione	lezione	

Il tempo mensa fa parte del tempo scuola e quindi è obbligatorio

In entrambi i plessi

# ALTRI SERVIZI

## DI COMPETENZA DELL' AMMINISTRAZIONE COMUNALE

- TRASPORTO ALUNNI
  - MENSA
  - PRE-SCUOLA
  - POST SCUOLA
- 
- SCUOLABUS  
PEDIBUS

# L'ISTITUTO SI IMPEGNA PER UNA SCUOLA SICURA

attraverso:

- Assicurazione integrativa
- Piani per la Sicurezza a scuola





Hanno l'obbligo di iscrizione alla prima classe i bambini e le bambine che compiono sei anni entro il 31 Dicembre 2023.

Si possono iscrivere i bambini e le bambine che compiono sei anni entro il 30 Aprile 2024.  
**Anticipo!**





**LE DOMANDE D'ISCRIZIONE VANNO  
PRESENTATE  
DAL 9 GENNAIO AL 30  
GENNAIO 2023**

# COME AVVENGONO LE ISCRIZIONI?

Le iscrizioni dovranno essere effettuate  
Esclusivamente online  
dalle famiglie.



# Che cosa devono fare le famiglie?

- ▶ **Registrarsi** sul sito [www.istruzione.it/iscrizionionline/](http://www.istruzione.it/iscrizionionline/), seguendo le indicazioni presenti. La funzione di registrazione è attiva a partire dal 20 dicembre 2022.
- ▶ **Compilare** la domanda in tutte le sue parti, dal 9 al 30 gennaio, e **procedere con l'inoltro** a un solo Istituto scolastico.
- ▶ Le famiglie, in sede di presentazione della domanda di iscrizione, possono, in subordine, **segnalare** fino a un massimo di altre due scuole di proprio gradimento.
- ▶ Il sistema "iscrizioni on-line" comunicherà, via e-mail, l'avvenuta registrazione della domanda.

SI  
RACCOMANDA

- ▶ Compilare anche il campo riguardante il secondo genitore.
- ▶ A domanda conclusa cliccare su “INOLTRA DOMANDA” e successivamente su “CONFERMA INVIO”.
- ▶ Eventuali documenti di invalidità vanno consegnati entro dieci giorni dal termine delle iscrizioni.
- ▶ PER GLI ALUNNI PROVENIENTI DA ALTRI ISTITUTI: libretto vaccinale e tutti i documenti del nucleo familiare interessato vanno recapitati o spediti al più presto anche via mail.



I nostri codici  
meccanografici

Medole Primaria

MNEE80803P

Dante Alighieri

MNEE80802N

Cesare Battisti

MNEE80801L

LA CIRCOLARE  
N° 33071  
RACCOMANDA

- ▶ IL DIRIGENTE SCOLASTICO DEVE COMUNICARE UN LIMITE ALL'ACCOGLIMENTO DELLE DOMANDE
- ▶ L'ACCOGLIMENTO DELLE DOMANDE, IN CASO DI ESUBERO, DEVE RISPETTARE CRITERI STABILITI DAL CONSIGLIO DI ISTITUTO.
- ▶ LA SCELTA DI AVVALERSI O DI NON AVVALERSI DELL'IRC DEVE ESSERE FATTA ALL'ATTO DELL'ISCRIZIONE ED HA VALORE PER TUTTO IL CICLO

Nel periodo delle iscrizioni la scuola può assistere i genitori che non hanno accesso a connessioni internet .

La segreteria sarà disponibile, previo appuntamento:

**Dal lunedì al sabato**  
dalle 09,00 alle 13,00.

**Dal lunedì al venerdì**  
dalle 14,00 alle 16,00.

**Il Dirigente Scolastico**  
**riceve su appuntamento**

GLI OPERATORI DELLA  
**Biblioteca Comunale di Castiglione**  
sono disponibili  
SU APPUNTAMENTO  
per la compilazione della domanda.

**Prenotarsi** al numero 0376/639297

ISCRIZIONI 2022/2023

Biblioteca  
Palazzo  
Pastore



CITTA' DI CASTIGLIONE DELLE STIVIERE

**I DOCENTI SONO A DISPOSIZIONE DELLE  
FAMIGLIE:**

**UNA VOLTA A  
QUADRIMESTRE PER I  
COLLOQUI GENERALI,  
OPPURE SU  
APPUNTAMENTO.**

**In ogni scuola è  
presente un'insegnante  
coordinatrice di plesso.**



**LA SEGRETERIA E' APERTA AL PUBBLICO PREVIO  
APPUNTAMENTO**

**DAL LUNEDI' AL SABATO**

**DALLE 11.00 ALLE 13.00**

**DAL LUNEDI' AL VENERDI' DALLE 15.00 ALLE 16.00**

**Il Dirigente Scolastico**

**riceve su appuntamento**



telefono 0376 670753

[segreteria@castiglioneuno.edu.it](mailto:segreteria@castiglioneuno.edu.it)

[presidenza@castiglioneuno.edu.it](mailto:presidenza@castiglioneuno.edu.it)

[www.castiglioneuno.edu.it](http://www.castiglioneuno.edu.it)





**GRAZIE PER  
L'ATTENZIONE,  
ARRIVEDERCI.**



**ISTITUTO COMPRENSIVO CASTIGLIONE UNO**

cp 46043, via Gridonia Gonzaga, 8, Castiglione delle Stiviere (Mantova) centralino 0376 670753

[www.castiglioneuno.edu.it](http://www.castiglioneuno.edu.it) e-mail: [segreteria@castiglioneuno.edu.it](mailto:segreteria@castiglioneuno.edu.it)