



**ISCRIZIONI SCUOLA PRIMARIA**  
**anno scolastico**  
**2022-2023**



**C.M. 29452 del 30 novembre 2021**

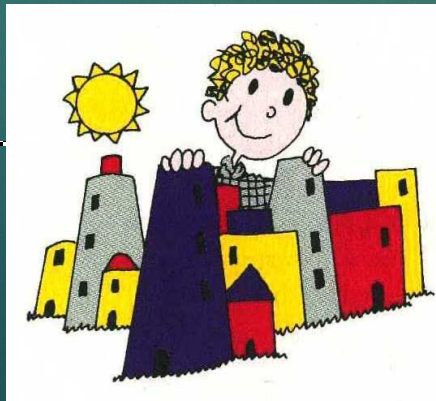
**ISTITUTO COMPRENSIVO CASTIGLIONE UNO**

cp 46043, via Gridonia Gonzaga, 8, Castiglione delle Stiviere (Mantova) centralino 0376 670753

[www.castiglioneuno.edu.it](http://www.castiglioneuno.edu.it) e-mail: [segreteria@castiglioneuno.edu.it](mailto:segreteria@castiglioneuno.edu.it)

[MNIC80800E@pec.istruzione.it](mailto:MNIC80800E@pec.istruzione.it)

03-gen-22	classi	tot.alunni
COLLODI	2	43
RODARI	4	101
MEDOLE	5	104
BATTISTI	15	294
ALIGHIERI	10	205
MEDOLE	10	203
BESCHI	18	400
MEDOLE	6	135
	<b>70</b>	<b>1485</b>





ENTI LOCALI  
AMBITO 19  
ASSOCIAZIONI

C.T.I.  
RETE  
INTERCULTURA

SCUOLE CHE PROMUOVONO SALUTE  
COMPENSIVO.NET

# Ciò che noi facciamo è tutto nel **P.T.O.F.**

Publicato sul sito

Il **Piano dell'Offerta Formativa** è il documento fondamentale costitutivo dell'identità culturale e progettuale della scuola ed esplicita tutta la progettazione curricolare, extra-curricolare, formativa, educativa, organizzativa (DPR 275/99 art. 3 – comma 1) che le scuole adottano nell'ambito della loro autonomia.



AGGIORNAMENTO OTTOBRE 2021

# I NOSTRI PRINCIPI ISPIRATORI

Accoglienza  
integrazione

Continuità  
orizzontale e  
verticale  
orientamento

Partecipazione  
Patto  
educativo

Uguaglianza  
delle  
opportunità  
formative

Efficienza  
efficacia  
trasparenza.

Valutazione  
dei risultati

Valorizzazione  
delle  
individualità

# LE STRATEGIE UTILIZZATE

*Centralità della persona*

*Situazione di benessere.*

*Interazione con le agenzie educative*

*Miglioramento capacità relazionali*

*Continuità e orientamento*

*Elaborazione di strategie*

*Potenziamento*

*Interventi individualizzati per Bisogni Educativi Speciali*

# LE ATTIVITÀ CURRICOLARI BASE



Italiano

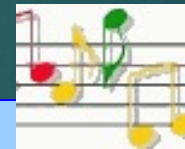
Scienze motorie e sportive



Inglese



Matematica



Musica

Arte e immagine



Storia - Geografia



Tecnologia e Informatica

Scienze



Religione/Attività alternative

EDUCAZIONE CIVICA



# VALUTAZIONE

- ▶ È **parte integrante della progettazione**, non solo come controllo degli apprendimenti, ma come verifica dell'intervento didattico al fine di operare con flessibilità sul progetto educativo. I docenti, pertanto, hanno nella valutazione lo strumento privilegiato che permette loro la **continua flessibile regolazione della progettazione educativo/didattica**.



DECRETO LEGGE  
8 APRILE 2020, N.  
22 CONVERTITO  
CON  
MODIFICAZIONI  
DELLA LEGGE 6  
GIUGNO 2020, N.  
41

VALORIZZAZIONE DEL MIGLIORAMENTO  
DEGLI APPRENDIMENTI.

GIUDIZIO DESCRITTIVO  
riferito a differenti livelli di apprendimento



IN VIA  
DI PRIMA  
ACQUISIZIONE



BASE



INTERMEDIO

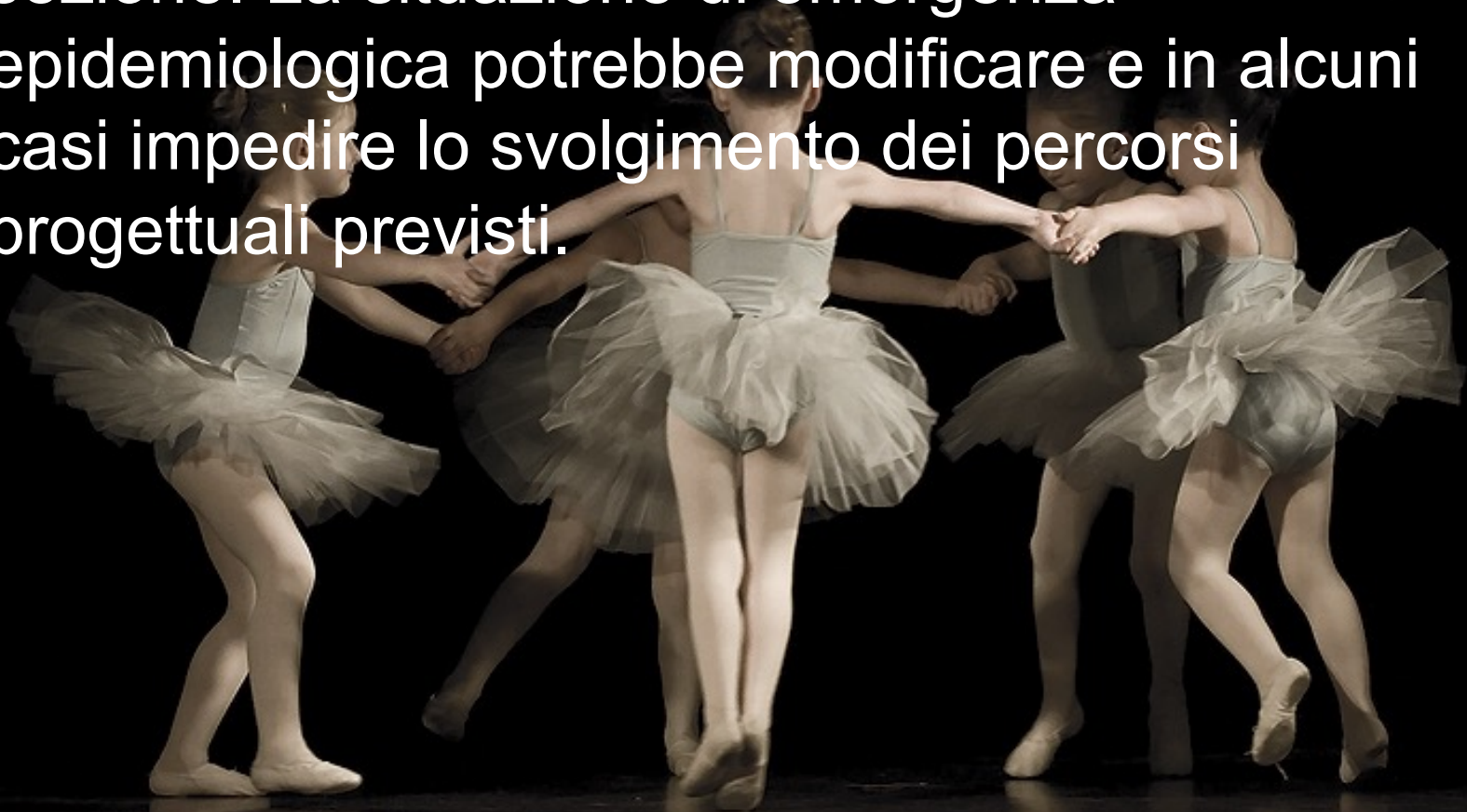


AVANZATO



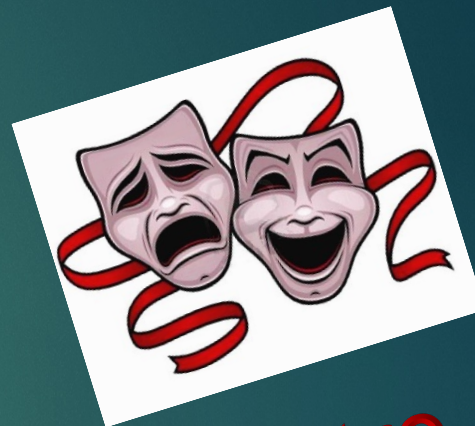
# PROGETTAZIONE

Il nostro Istituto propone progetti di arricchimento, di continuità e di integrazione dell'offerta formativa progetti a livello d'Istituto, di plesso, di classe o sezione. La situazione di emergenza epidemiologica potrebbe modificare e in alcuni casi impedire lo svolgimento dei percorsi progettuali previsti.



# Progetti di Istituto

Sicurezza



Teatro

Intercultura



Kangourou



Gioco e sport

Continuità

# Progetti di Istituto

«Apprendere serenamente»



SALUTE



Disagio:  
«Ti ascolto»



RECUPERO e  
POTENZIAMENTO

LEGALITÀ



# PRIMARIA MEDOLE

## PROGETTI-EVENTI

MUSICA A SCUOLA

PROMOZIONE  
ATTIVITA' SPORTIVA:  
Gioco-sport, Tennis  
tavolo,

Basket, Tamburello,  
"Giochi senza  
frontiere"

EDUCAZIONE  
AMBIENTALE:  
raccolta  
differenziata,  
"Puliamo il mondo"

THEATRINO INGLESE  
(classi quarte e  
quinte)

ed inoltre .....  
**PARTECIPAZIONE AD  
EVENTI** come:  
animazione

lettura, spettacoli  
teatrali...ecc

# Attività con esperti



## Pallavolo



## Basket



## Atletica



## Tennis

## Karate

## Vela



## Rugby



# LE PROPOSTE D'ORARIO SETTIMANALE:

- 24 ORE
- 27 ORE
- 30 ORE
- 40 ORE

**OFFERTA  
FORMATIVA**

# IL NOSTRO TEMPO-SCUOLA

# 30 ORE



ora	lunedì	martedì	mercoledì	giovedì	venerdì	sabato
8.00 13.00	lezione	lezione	lezione	lezione	lezione	lezione

**Senza rientri pomeridiani**





Hanno l'obbligo di iscrizione alla prima classe i bambini e le bambine che compiono sei anni entro il 31 Dicembre 2022.

Si possono iscrivere i bambini e le bambine che compiono sei anni entro il 30 Aprile 2023.  
**Anticipo!**





**LE DOMANDE D'ISCRIZIONE VANNO  
PRESENTATE  
DAL 4 GENNAIO AL 28  
GENNAIO 2022**

# COME AVVENGONO LE ISCRIZIONI?

Le iscrizioni dovranno essere effettuate  
Esclusivamente online  
dalle famiglie.

# Che cosa devono fare le famiglie?

- ▶ **Registrarsi** sul sito [www.istruzione.it/iscrizionionline/](http://www.istruzione.it/iscrizionionline/), seguendo le indicazioni presenti. La funzione di registrazione è attiva a partire dal 20 dicembre 2021.
- ▶ **Compilare** la domanda in tutte le sue parti, dal 4 al 28 gennaio, e **procedere con l'inoltro** a un solo Istituto scolastico.
- ▶ Le famiglie, in sede di presentazione della domanda di iscrizione, possono, in subordine, **segnalare** fino a un massimo di altre due scuole di proprio gradimento.
- ▶ Il sistema "iscrizioni on-line" comunicherà, via e-mail, l'avvenuta registrazione della domanda.

I nostri codici  
meccanografici

Medole  
Primaria

MNEE80803P

LA CIRCOLARE  
N° 29452  
RACCOMANDA

- ▶ IL DIRIGENTE SCOLASTICO DEVE COMUNICARE UN LIMITE ALL'ACCOGLIMENTO DELLE DOMANDE
- ▶ L'ACCOGLIMENTO DELLE DOMANDE, IN CASO DI ESUBERO, DEVE RISPETTARE CRITERI STABILITI DAL CONSIGLIO DI ISTITUTO.
- ▶ LA SCELTA DI AVVALERSI O DI NON AVVALERSI DELL'IRC DEVE ESSERE FATTA ALL'ATTO DELL'ISCRIZIONE ED HA VALORE PER TUTTO IL CICLO

Nel periodo delle iscrizioni la scuola può assistere i genitori che non hanno accesso a connessioni internet .

La segreteria sarà disponibile, previo appuntamento:

**Dal lunedì al sabato**  
dalle 09,00 alle 13,00.

**Dal lunedì al venerdì**  
dalle 14,00 alle 16,00.

**Il Dirigente Scolastico**  
**riceve su appuntamento**

**LA BIBLIOTECA  
COMUNALE**  
METTE A  
DISPOSIZIONE  
UN COMPUTER  
CON IL  
COLLEGAMENTO  
INTERNET  
PER L'ISCRIZIONE.

**SOLO SU  
PRENOTAZIONE**  
al numero  
0376 - 868545

ISCRIZIONI 2022/2023





**I DOCENTI SONO A DISPOSIZIONE DELLE  
FAMIGLIE:**

**UNA VOLTA A  
QUADRIMESTRE PER I  
COLLOQUI GENERALI,  
OPPURE SU  
APPUNTAMENTO.**

**In ogni scuola è  
presente un'insegnante  
coordinatrice di plesso.**



# ALTRI SERVIZI

## DI COMPETENZA DELL' AMMINISTRAZIONE COMUNALE

➤ TRASPORTO ALUNNI

➤ MENSA

➤ PRE-SCUOLA



SCUOLABUS

PEDIBUS

# L'ISTITUTO SI IMPEGNA PER UNA SCUOLA SICURA

attraverso:

- Assicurazione integrativa
- Piani per la Sicurezza a scuola



**LA SEGRETERIA E' APERTA AL PUBBLICO PREVIO  
APPUNTAMENTO**

**DAL LUNEDI' AL SABATO**

**DALLE 11.00 ALLE 13.00**

**DAL LUNEDI' AL VENERDI' DALLE 15.00 ALLE 16.00**

**Il Dirigente Scolastico**

**riceve su appuntamento**

telefono 0376 670753

[segreteria@castiglioneuno.edu.it](mailto:segreteria@castiglioneuno.edu.it)

[presidenza@castiglioneuno.edu.it](mailto:presidenza@castiglioneuno.edu.it)

[www.castiglioneuno.edu.it](http://www.castiglioneuno.edu.it)





**GRAZIE PER  
L'ATTENZIONE,  
ARRIVEDERCI.**



**ISTITUTO COMPRENSIVO CASTIGLIONE UNO**

cp 46043, via Gridonia Gonzaga, 8, Castiglione delle Stiviere (Mantova) centralino 0376 670753

[www.castiglioneuno.edu.it](http://www.castiglioneuno.edu.it) e-mail: [segreteria@castiglioneuno.edu.it](mailto:segreteria@castiglioneuno.edu.it)